

بیماران مبتلا به کوروناویروس ۲۰۱۹ بیماری خفیف تا شدید تنفسی را تجربه می کنند.

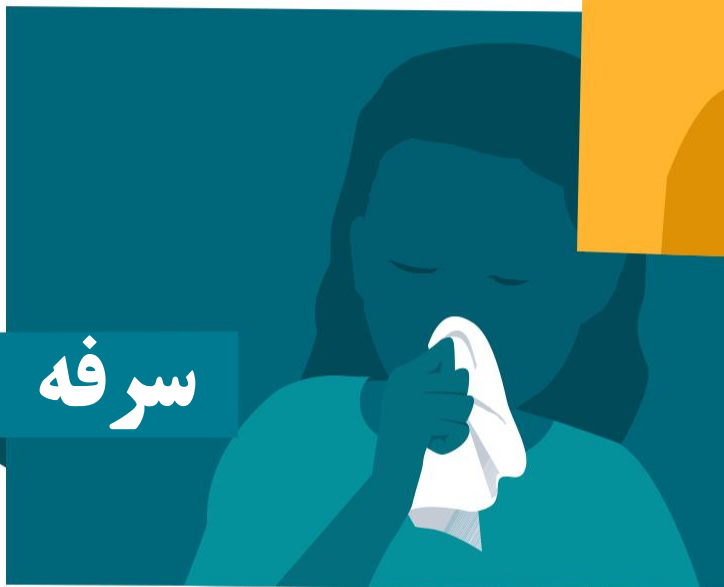
علائم بیماری

تب



علائم ممکن است ۲-۱۴ روز پس از
قرارگرفتن در معرض ویروس ظاهر شوند.

سرفه



تنگی نفس



اگر علائم فوق را دارید یا در تماس نزدیک
با بیمار مبتلا به کوروناویروس ۲۰۱۹
بوده‌اید، توصیه های پزشکان مبنی بر
ایزوله بودن نسبت به اطرافیان را
رعایت کنید